

Jornada hispano-portuguesa de participación Pública

CONVENIO DE ALBUFEIRA

Demarcación hidrográfica del Duero



TEMAS IMPORTANTES DEL AGUA:

Conectividad fluvial

4º ciclo de planificación hidrológica (2028-2033)

Sessão luso-espanhola de participação pública

CONVENÇÃO DE ALBUFEIRA

Região hidrográfica do Douro

QUESTÕES SIGNIFICATIVAS DA ÁGUA:

Conetividade fluvial

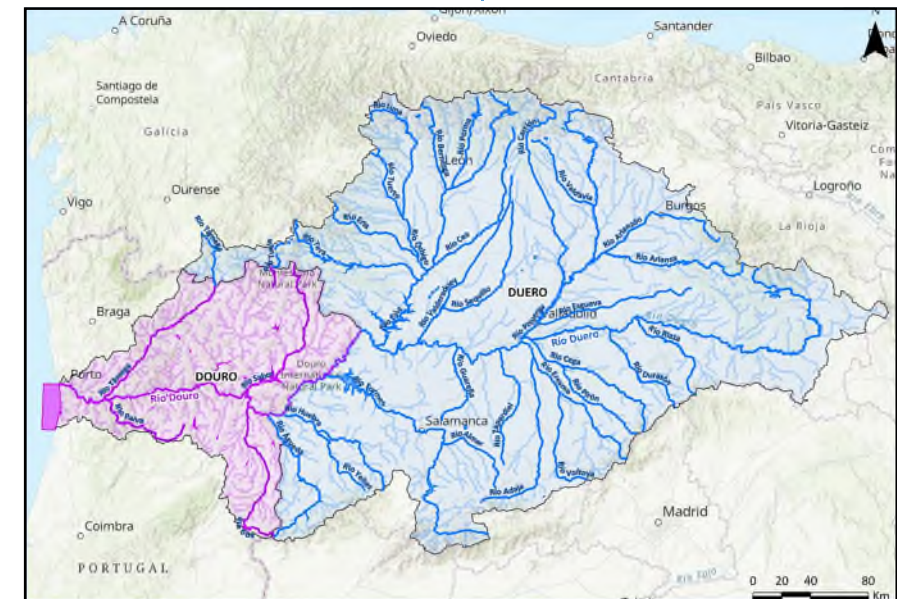
4º ciclo de planeamento hidrológico (2028-2033)

Demarcación hidrográfica del Duero

La Demarcación Hidrográfica del Duero es una demarcación hidrográfica internacional compartida entre España y Portugal.

Tiene una superficie total de 97.479 km², de los cuales el 81% se encuentran en España y el 19% en Portugal.

En la parte española de la cuenca del río Duero se han inventariado 28 masas de agua compartidas (fronterizas y transfronterizas), que se corresponden con otras 26 masas de agua compartidas en la parte portuguesa.



Região hidrográfica do Douro

A Região Hidrográfica do Douro é uma região hidrográfica internacional partilhada entre Portugal e Espanha.

Tem uma superfície total de 97.479 km², dos quais 81% encontram-se em Espanha e 19% em Portugal.

Na parte espanhola da bacia hidrográfica do Douro, foram inventariadas 28 massas de água partilhadas (fronteiriças e transfronteiriças), que correspondem a outras 26 massas de água partilhadas na parte portuguesa.

Convenio de Albufeira

La planificación y gestión de las masas de agua compartidas (fronterizas y transfronterizas) entre España y Portugal se realiza en el marco del [Convenio de Albufeira](#). La principal norma europea de protección y gestión del agua es la Directiva Marco del Agua (DMA),

La cooperación que ambos países desarrollan a través del Convenio de Albufeira garantiza que independientemente del lado de la frontera en el que se encuentren, las administraciones competentes en agua trabajen juntas para establecer las medidas necesarias para lograr el buen estado de las masas de agua y asegurar el uso sostenible de los recursos hídricos.

Convenção de Albufeira

O planeamento e a gestão das massas de água partilhadas (fronteiriças e transfronteiriças) entre Portugal e Espanha são realizados no âmbito da [Convenção de Albufeira](#). A principal norma europeia em matéria de proteção e gestão da água é a Diretiva-Quadro da Água (DQA).

A cooperação que ambos os países desenvolvem no quadro da Convenção de Albufeira garante que, independentemente do lado da fronteira em que se encontrem, as administrações competentes em matéria de água trabalhem em conjunto para estabelecerem as medidas necessárias para se alcançar o bom estado das massas de água e assegurar a utilização sustentável dos recursos hídricos.

El Esquema de Temas Importantes

En el Esquema de Temas Importantes (ETI) de la demarcación hidrográfica se plantean y analizan los temas principales ponen en riesgo el cumplimiento de los objetivos de la planificación hidrológica, que son alcanzar el buen estado de las aguas y compatibilizar el aprovechamiento de los recursos hídricos con su protección.

Una vez identificados los problemas esenciales, se plantean las distintas alternativas que hay para su resolución, esbozando las soluciones y las medidas que se desarrollarán en el plan hidrológico de cuenca. Toda la información en <https://www.chduero.es/web/guest/esquema-de-temas-importantes>



Objetivos de la jornada de participación pública

Esta jornada tiene como objetivos:

- Promover el intercambio de datos y el debate .
- Obtener el mejor conocimiento posible de la situación contando con la experiencia de la gente que vive en el entorno.
- Planificar y gestionar el agua en la cuenca hidrográfica con una visión conjunta entre España y Portugal.

Questões significativas da água

Com a identificação das Questões Significativas da água da Região hidrográfica são apresentados e analisados os principais temas que colocam em risco o cumprimento dos objetivos do planeamento hidrológico, que consistem em se alcançar o bom estado das massas de água e compatibilizar a utilização dos recursos hídricos com a sua proteção.

Uma vez identificados os problemas essenciais, são apresentadas as diferentes alternativas para a sua resolução, esboçando-se as soluções e as medidas que serão desenvolvidas no plano de gestão da região hidrográfica. Todas as informações em [4.º Ciclo PGRH: QSiGA da Região Hidrográfica do Douro \(RH3\)](#)

Objetivos da sessão de participação pública

Esta sessão tem como objetivos:

- Promover a troca de dados e o debate.
- Obter o melhor conhecimento possível da situação, contando com a experiência das pessoas que vivem na região.
- Planear e gerir a água na bacia hidrográfica com uma visão conjunta de Portugal e Espanha.

Fechas y lugares de las jornadas

CUENCA / BACIA HIDROGRÁFICA	DÍA / DATA	HORA	LUGAR	INSCRIPCIÓN / INSCRIÇÃO
Miño y Limia / Minho e Lima	14/04/2026	17:00_19:10 ES 16h00_18h10 PT	Tui (España)	https://forms.gle/ZTKGxwnrDkZ6rty46 (abierto hasta el 13 abril)
Guadiana	28/04/2026	15h30_17h00 PT 16:30_18:00 ES	Évora (Portugal)	https://forms.gle/dLzd8p953dCBzQP18 (abierto hasta el 27de abril)
Tajo/ Tejo	05/05/2026	16:30_18:00 ES 15h30_17h00 PT	Madrid (España)	https://forms.gle/Si2gayDP2CajH9pM6 (abierto hasta el 4 mayo)
Duero / Douro	11/05/2026	15h30_17h00 PT 16:30_18:00 ES	Miranda do Douro (Portugal)	https://forms.gle/TXKAjaugFw4GYNNA9 (abierto hasta el 10 mayo)

Datas e locais das sessões

Participantes

Está dirigido a los ciudadanos, las administraciones competentes, el sector del agua y las personas del mundo científico-técnico relacionados o interesados en el agua y la cooperación que España y Portugal desarrollan.

Tu opinión cuenta

Participa y envía tus comentarios, preguntas y sugerencias a las siguientes direcciones de correo electrónico:

- Portugal: pgrh@apambiente.pt
- España: <https://reg.redsara.es/es/>



Río Duero (Oporto, Portugal) / Río Douro (Porto, Portugal)

Participantes

Destina-se aos cidadãos em geral, às administrações competentes, aos setores utilizadores da água e à comunidade científica relacionada ou interessada na água e na cooperação que Portugal e Espanha desenvolvem.

A sua opinião conta

Participe e envie os seus comentários, perguntas e sugestões para os seguintes endereços de e-mail:

- Portugal: pgrh@apambiente.pt
- Espanha: <https://reg.redsara.es/es/>



Río Tâmega-Rabal / Rio Tâmega - Rabal